

# ONZE GROENVERDUBBELAARS

## VERGROENEN STEDEN VERTICAAL



# VOORDELEN SAVE WALL

VERMINDERING VAN HITTESTRESS, NATUURLIJKE KOELING 3 – 5 GRADEN

VOORKOMT CO<sub>2</sub>-EMISSION DOOR HET RECYCLEN VAN PLASTICAFVAL

STIMULEERT BIODIVERSITEIT, CREËERT LEEFRUIMTE VOOR INSECTEN

VERBETERT LUCHTKWALITEIT DOOR FIJNSTOFFILTERING 40 – 60%

GELUIDSDEMPING IN STEDEN 4 – 10 dB

RUIMTEBESPAREND EN ESTHETISCH AANTREKKELIJK, SLECHTS 40 CM RUIMTE NODIG

\*) Voorkomt uitstoot van 22 kg CO<sub>2</sub> per bloembak, MKI-score € 0,005

# INVESTEREN RENDEERT

**LAGERE ONDERHOUDSKOSTEN:** LOW TECH, SLECHTS 4 BEURTEN, ZONDER HOOGWERKER

**KOSTENEFFICIËNTIE:** LAGERE OPERATIONELE KOSTEN, MINSTENS 50% GOEDKOPER

**DUURZAAM IMAGO:** AANTREKKELIJK VOOR KLANTEN EN INVESTEERDERS

**VASTGOEDWAARDESTIJGING:** AANTREKKELIJK EN MILIEUVRIENDELIJK DESIGN

**BETERE LUCHTKWALITEIT:** FIJNSTOFFILTERING BEVORDERT DE GEZONDHEID

**GELUIDSDEMPING:** ZORGT VOOR EEN RUSTIGERE OMGEVING

**RUIMTEBESPAREND EN FLEXIBEL:** IDEAAL VOOR STEDELIJKE GEBIEDEN

**AANTREKKELIJKE SUBSIDIES** VOOR KLIMAATADAPTATIE MET GROENE GEVELS

# WHY

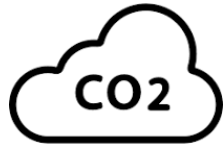
SAMEN MET JOU MAKEN  
WIJ WERK VAN EEN  
LEEFBARE WERELD.  
DAARBIJ HERGEBRUIKEN  
WE WAT ER AL IS

# HOW

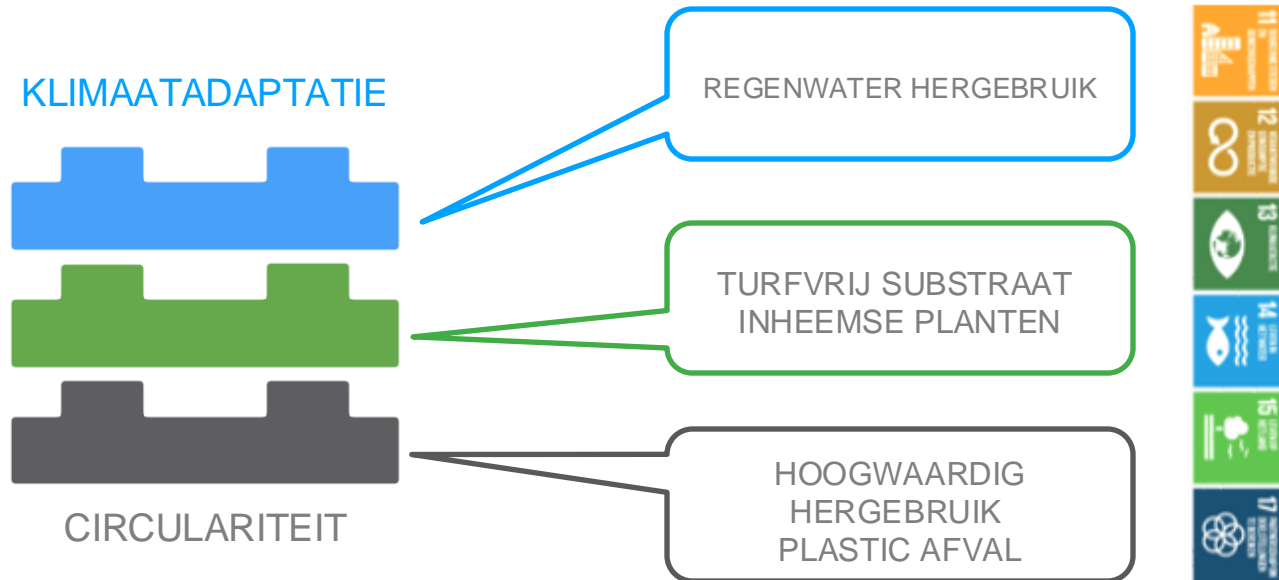
WIJ GEVEN REGIONALE  
GRIJZE, GROENE EN BLAUWE  
RESTSTROMEN EEN  
HOOGWAARDIG TWEEDE LEVEN

# WHAT

WIJ MAKEN VAN AFVALSTROMEN  
CIRCULAIRE EN KLIMAATADAPTIEVE  
GEVELS EN BERGINGEN  
VOOR DE BUITENRUIMTE



# INTEGRALE IMPACT





# ONZE GROENVERDUBBELAARS



SAVE WALL

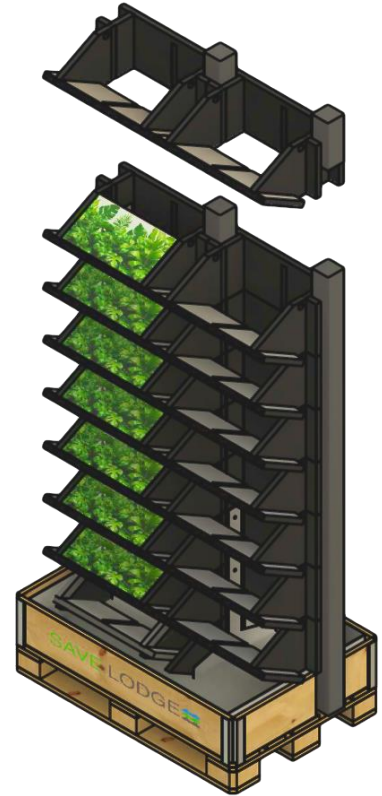
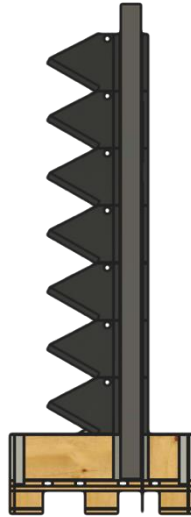
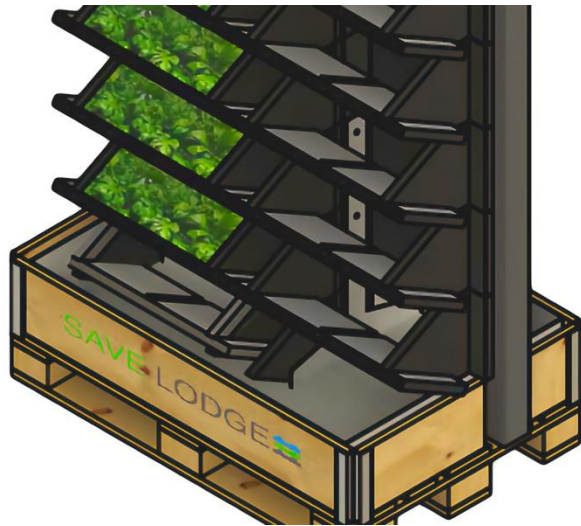


SAVE LODGE



SAVE DIVIDER WALL

# MOBILE SAVE WALL



# SAVE WALL



MARNE MOSTERD



WOLDRING LOCATIE



JADE HS OLDENBURG



# SAVE LODGE



WINNAAR COBOUW DUURZAAMHEID AWARD 2023  
NOMINATIE BNA BESTE GEBOUW 2024



## GROENVERDUBBELAAR

Deze natuurinclusieve berging verdubbelt je groen. Voor iedere vierkante meter grond die hij in bestag neemt, geeft hij het dubbele aan groenoppervlak terug.

## GERECYCLED RESTMIX PLASTIC

Met iedere Save Lodge red je duizenden kilo's plastic afval van de verbrandingsoven. Daarmee voorkom je duizenden kilo's CO<sub>2</sub>-uitstoot.

## HERGEBRUIK REGENWATER

Voor irrigatie hergebruiken we bij voorkeur ondergronds opgeslagen regenwater. Met een regencomputer automatiseren we de bewatering.

## VERMINDERT HITTESTRESS

De groene wanden en het groene dak reduceren de temperatuur op hete dagen. Doordat de planten water verdampen voelt het koeler aan.

## CIRCULAIR BETON

De vloerplaten maken we van circulair beton. Cementloos. Daarmee voorkom je veel CO<sub>2</sub>-uitstoot.

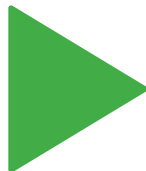
## STIMULEERT BIODIVERSITEIT

We gebruiken bij voorkeur winterharde en inheemse planten. Biologisch gekweekt. Planten met een grote meerwaarde voor insecten.

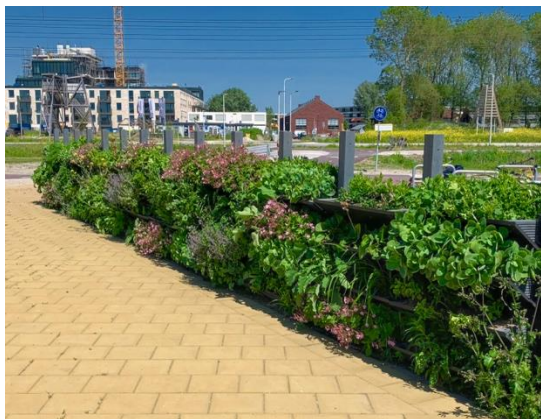
## TURFVRIJ SUBSTRAAT

We fermenteren groene reststromen en maken er turfrij substraat van. Veen wordt niet meer afgegraven. Zo voorkom je CO<sub>2</sub>-uitstoot.

Stadsgras



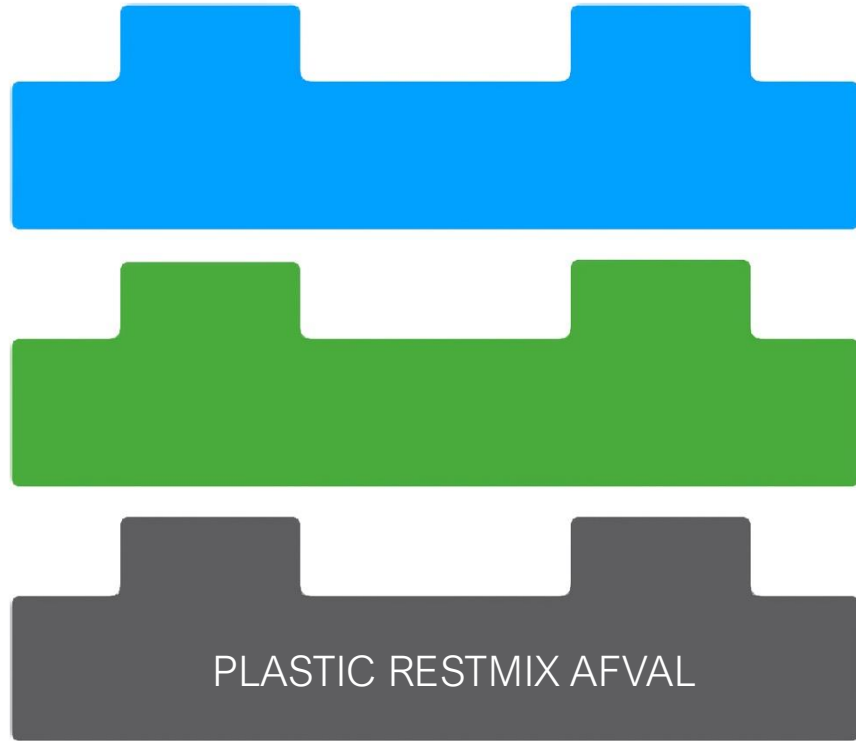
# SAVE DIVIDER WALL



IKC LEEUWARDEN



AZC ZWEELO







# GROENE PLASTIC FABRIEK

MKI-SCORE € 0,005



# UITSLUITEND RESTMIX PLASTICS



POST CONSUMER

PE & PP





GRANULAAT



EXTRUDER

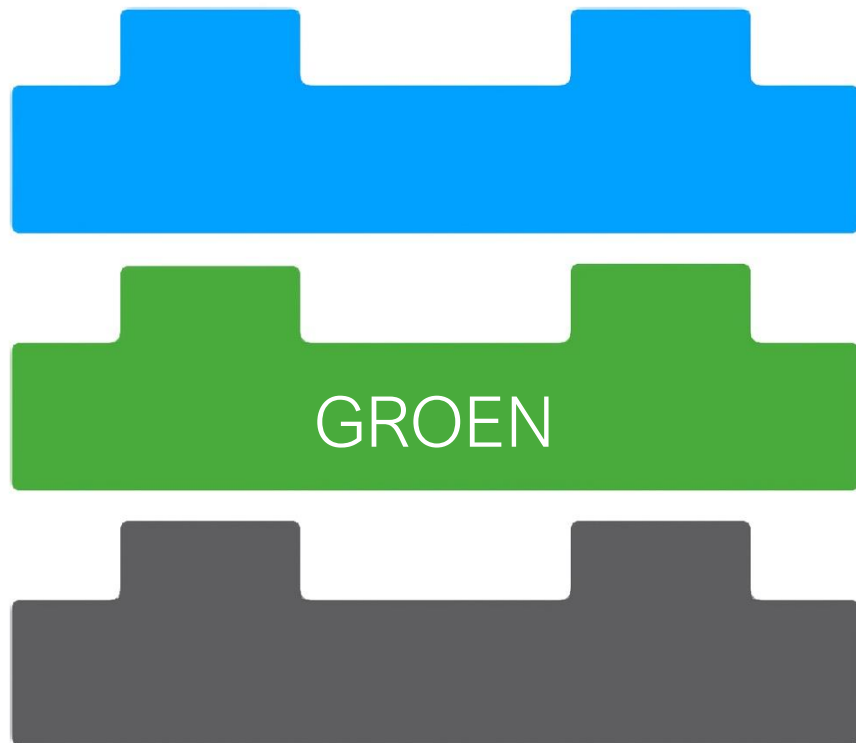


PERS











TURFVRIJ ECO-SUBSTRAAT

GEFERMENTEERDE

REGIONALE GROENE RESTSTROMEN

# TURFVRIJ ECO-SUBSTRAAT

## THE RAW MATERIALS FOR PROCESSING

Biological residues



Fermentation auxiliary



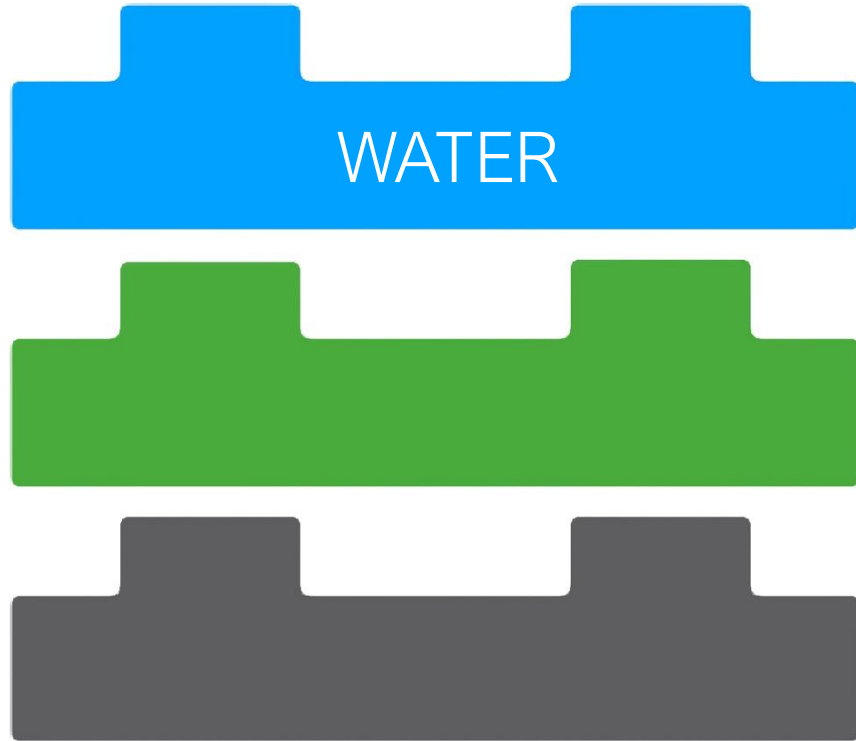
Texas Ferm Kultur  
2000



# INHEEMSE PLANTEN















# SNELBOUWSYSTEEM





# URBAN GREEN PROJECTS





# SAVE LODGE

DE GROENVERDUBBELAARS

100% CIRCULAIR | 40+ LEVENSDUUR | 6 GRADEN VERKOELING

